

# GL-GXL

Li-ion  
TECHNOLOGY



Moc dużych maszyn  
i zręczność małych

 **FIMAP**<sup>®</sup>

# GL-GxL

Trwała i mocna budowa  
umożliwia pracę w każdym  
środowisku.



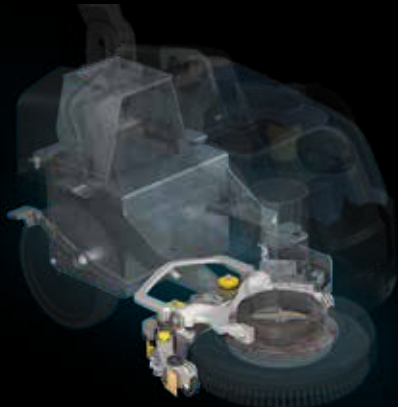
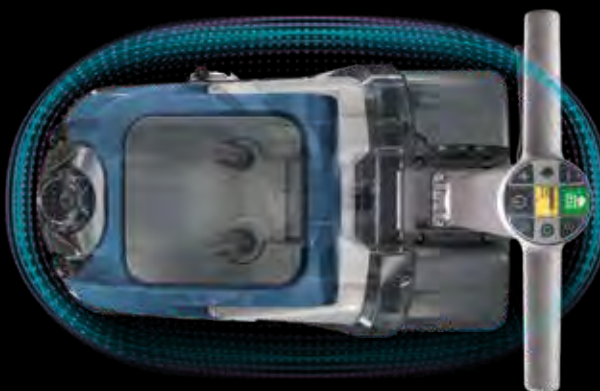
Szorowarki GL i GxL są odpowiednie do małych powierzchni w każdej branży, nawet tych najbardziej wymagających. Dlatego ich obudowa jest tak wyjątkowo trwała.

Polietylenowa obudowa całkowicie chroni komponenty maszyny, jednocześnie nadając jej estetyczny i solidny wygląd, co ułatwia poruszanie się w wąskich przestrzeniach.

GL



GxL



Dzięki ssawie wykonanej z aluminium i obudowie pokrytej antykorozyjną powłoką GL oraz GxL są całkowicie chronione przed wilgocią, jednocześnie ich jakość i sprawność pozostaje bez zmian przez cały czas.



GL

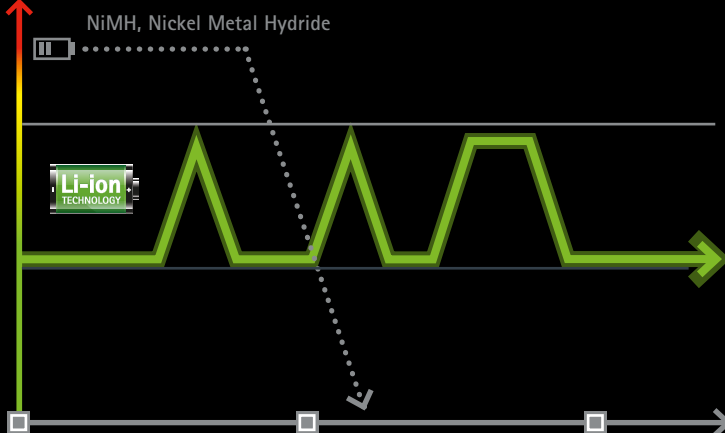


## Fimap wybiera technologię baterii litowo-jonowej, by zaoferować ci więcej



Dzięki litowej baterii, możesz naładować maszynę kiedy tylko chcesz, dzięki czemu jest zawsze gotowa wtedy, gdy tego potrzebujesz. Co więcej, porównując ją ze zwykłą baterią, działa dłużej i dostarcza maksymalną moc. Bateria litowa dostarcza odpowiednią ilość mocy do każdej sytuacji i ma wyjątkową wytrzymałość.

ZUŻYCIE  
ENERGII



**MAKSYMALNA MOC** do brudnych powierzchni. Przy trudnych do usunięcia zabrudzeniach, maszyna dostarcza więcej mocy

**MAKSYMALNA WYTRZYMAŁOŚĆ** do lekkich zabrudzeń. Gdy zabrudzenia są niewielkie, moc powraca do normalnego poziomu i pozwala na dłuższe użytkowanie baterii

WYTRZYMAŁOŚĆ (CZAS)



**MAKSYMALNA MOC**  
Moc wzrasta tylko w razie potrzeby



**ZAWSZE GOTOWY DO UŻYCIA**

Bez samowyladowania, bateria jest zawsze gotowa wtedy, gdy jej potrzebujesz. Bez efektu pamięci, możesz ładować baterię wtedy, gdy chcesz.



**MAKSYMALNA WYTRZYMAŁOŚĆ**  
W przypadku zwykłego zabrudzenia moc utrzymywana jest na stałym poziomie, zwiększając wytrzymałość baterii



**SZYBKIE ŁADOWANIE**

Możesz używać GL i GxL wiele razy w ciągu jednego dnia: ładowanie do 80% zajmuje godzinę. Ładowanie do 100% zajmuje 3 godziny\*



**NISKIE KOSZTY UTRZYMANIA I EKSPLOATACJI**

Wiele cykli ładowania

\* Przy ładowaniu opcjonalną ładowarką do baterii litowo-jonowych

# GL-GxL

## Nowa wygoda użytkownika: wystarczy jeden dotyk, by zacząć

Mały ekran dotykowy pozwala na szybsze i intuicyjne użycie sprzętu. Oszczędzaj czas każdego dnia: by zacząć czyszczenie, po prostu naciśnij tryb Eco.



GL i GxL mogą być używane zawsze i wszędzie:  
tryb Eco zapewnia cichą pracę urządzenia nawet we wrażliwym na hałas otoczeniu.





**P**

Regulacja wysokości i pochylecia uchwytu dla wygody użytkownika. Dodatkowo może być złożony, by ułatwić jego przechowywanie.

Wersje trakcji są przełączane za pomocą klucza



Duże koła zwiększają stabilność i manewrowość maszyny, zarówno podczas trudnych warunków pracy oraz podczas transportu.

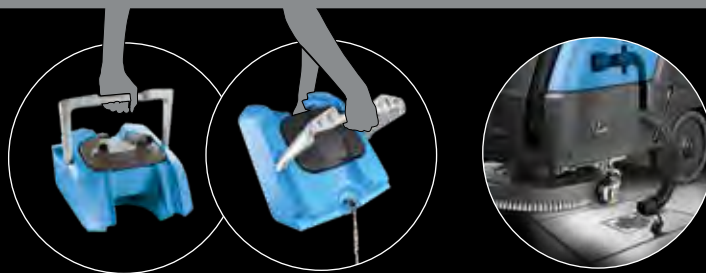


# GL-GxL

Codzienne utrzymanie zajmuje zaledwie kilka minut, pozwalając skupić się na innych zadaniach

Inteligentne rozwiązania skracają czas obsługi

Zbiornik brudnej wody jest wyposażony w uchwyt do łatwego przenoszenia i opróżniania.



Zbiornik na brudną wodę GxL może być łatwo opróżniony za pomocą poręcznego węża spustowego.

GL i GxL mogą być w łatwy sposób rozłożone na części by przyspieszyć codzienną obsługę.

ZBIORNIK NA BRUDNĄ WODĘ



ZBIORNIK NA  
DETERGENT

GL

GxL



Części wymagające codziennego czyszczenia są oznaczone kolorem, by przypomnieć o krokach niezbędnych do utrzymania maszyny w dobrym stanie.



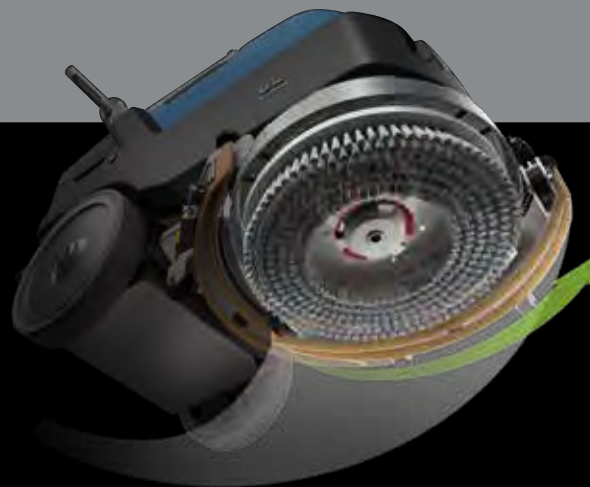
Kłapa komory baterii otwiera się całkowicie dla wygodniejszej wymiany baterii.



### Prostownik wbudowany

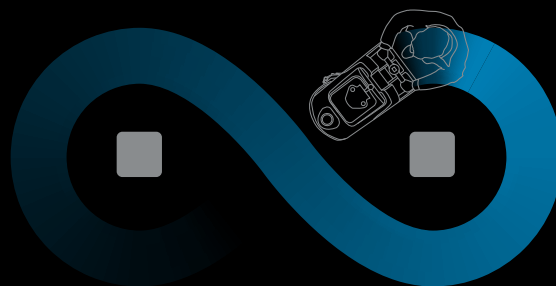
GL i GXL mogą być ładowane w dowolnym miejscu, dzięki wbudowanemu prostownikowi. Nie ma potrzeby odprowadzania maszyny w specjalne miejsce do ładowania.

# GL-GXL



## Zaokrąglona ssawa

Zaokrąglona ssawa porusza się zgodnie z maszyną podczas skręcania. Suszenie jest idealne, nie pozostawiając żadnych smug - podłoga jest sucha i bezpieczna.



## Bez ryzyka poślizgnięcia

Szeroka ssawa i wysoka moc silnika ssącego zwiększają efekt suszenia, pozostawiając podłogę suchą i bezpieczną.



Pompa stale dozjuje detergent ze środka szczotki, zapewniając równomierne czyszczenie nawet przy niskim poziomie wody\*.

\* Wersja ze szczotką



# Wielka moc dla wspaniałych efektów

GxL



W wersjach z trakcją możesz regulować prędkość ręcznie i przełączać jazdę do przodu lub do tyłu za pomocą dźwigni.

## ORBITALNA TECHNOLOGIA

Dzięki ruchom obrotowym, każda część pada ma stały kontakt z podłogą, zapewniając jednakowy efekt czyszczenia na całej powierzchni i zmniejszając zużycie energii. Pad zatrzymuje wodę, nie pozwalając jej wypłynąć na boki, przez co ograniczone jest zużycie wody.



### EFEKTYWNY

Wydajne czyszczenie całej powierzchni pada



### WSZECHSTRONNY

W zależności od typu pada, GxL może wykonywać różne zabiegi. Jest więc odpowiedni dla szerokiego spektrum powierzchni.



### WYGODNY

Zredukowane wibracje pozwalają na większą stabilność i wygodę użytkowania.



### EKOLOGICZNY

Zmniejszone zużycie wody, detergentu i energii dzięki ruchom obrotowym.

# GL-GXL

Wysoki nacisk szczotki pozwala zmierzyć się z nawet najtrudniejszymi zabrudzeniami na każdej powierzchni



**GL Pro**  
BEZ TRAKCJI

**GxL Pro**  
BEZ TRAKCJI

**GxL Bt Pro**  
Z TRAKCJĄ



Baterie



(2)  
12V - 33 Ah



(1)  
24V - 30 Ah



(2)  
12V - 55 Ah



(1)  
24V - 30 Ah



(1)  
24V - 30 Ah



Czas pracy

do  
**2 godz.**

do  
**3 godz.**

do  
**3 godz.**

do  
**2 godz.**



Nacisk szczotki

do  
**30 Kg**

do  
**40 Kg**



Moc silnika szczotki

**440 W**

**500 W (disc) - 400 W (orbital)**

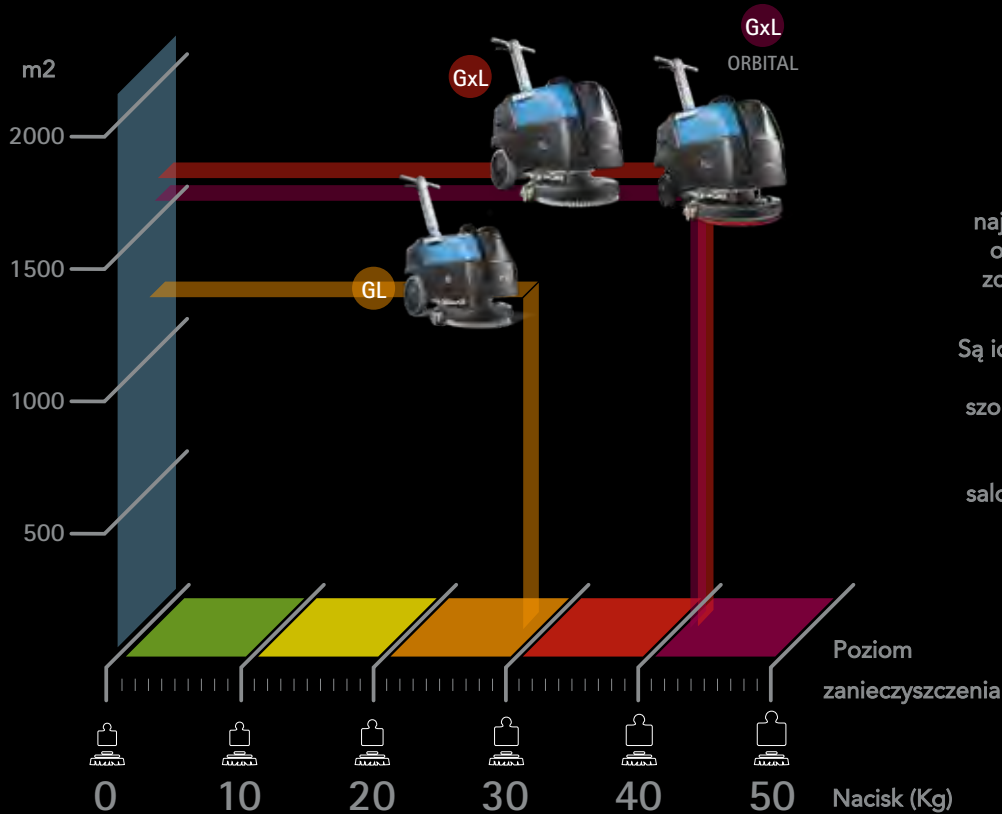


Zbiornik na detergent

**15 l**

**25 l**

# Wielka moc dla wspaniałych efektów



Wyjątkowa moc czyszczenia tam, gdzie się tego nie spodziewasz

GL i GxL zapewniają moc i efektywność profesjonalnego czyszczenia, nawet w najwęższych przejściach, w każdej branży - od najbardziej wymagających, jak opieka zdrowotna, do najtrudniejszych jak sektor przemysłowy.

Są idealne do powierzchni pomiędzy 1000 - 1600 m² by dotrzeć tam, gdzie inne szorowarki nie są w stanie. Mogą zapewnić czyszczenie podłóg w supermarketach, magazynach, halach produkcyjnych, salonach sprzedaży, warsztatach, sklepach, szkołach, kuchniach, stołówkach i restauracjach.

Wersja orbitalna GxL jest idealna do środowisk z ciężkimi zabrudzeniami

## Kontrola obecności operatora

Kiedy uchwyty są wypuszczone z rąk, wszystkie funkcje maszyny zostają natychmiast wstrzymane, by zagwarantować bezpieczeństwo.



Obejrzyj film



FIMAP FLEET MANAGEMENT



Odkryj wszechświat FFM i zobacz zalety stałego połączenia z maszyną, za pomocą aplikacji My.Machine!

Aplikacja My.Machine przekazuje ci na bieżąco istotne informacje, by pomóc ci w utrzymaniu twojej floty na najwyższym poziomie. Możesz zobaczyć na swoim smartfonie lub tablecie, gdzie aktualnie znajdują się twoje maszyny, podczas pracy lub przy nietypowych sytuacjach.

Możesz zobaczyć również listę wykonanych czynności serwisowych, rejestr ładowań, pojawiające się nietypowe sytuacje - by mieć pełny obraz stanu twojej maszyny.

Kontroluj swoje maszyny zdalnie, z dowolnego miejsca i kiedy chcesz



#### GEOLOKACJA

Pokazuje maszynę na mapie.



#### INFORMACJE O URZĄDZENIU

Umożliwia uzyskanie informacji o trybie i czasie pracy maszyny. Ponadto dostarcza informacje o czasie interwencji i wyczyszczonych metrach kwadratowych powierzchni.



#### STAN URZĄDZENIA

Umożliwia sprawdzenie w każdym czasie, stanu maszyny i baterii, by mieć pełny obraz stanu floty i optymalizacji działań.



#### OCHRONA ŚRODOWISKA

Udostępnia wszystkie dane, odnoszące się do emisji CO2 podczas pracy maszyn. Podaje dane dotyczące zużycia wody i detergentów by zoptymalizować pracę urządzenia.



#### ALERTY

Wszystkie pojawiające się nieprawidłowości w pracy maszyn są wyszczególnione na liście, zawierającej opis zdarzenia, datę i czas. Pokazuje pełny obraz nieprawidłowości w funkcjonowaniu maszyny, które muszą być skorygowane.



#### ŁADOWANIE BATERII

Pokazuje wszystkie pełne i doraźne ładowania baterii, ile pozostało ładowania oraz ustawienia ładowania. Ten niezbędny zestaw informacji pozwala na optymalizację żywotności baterii i redukcje ewentualnych kosztów.



#### USŁUGI

Pełny obraz czynności serwisowych pozwala zidentyfikować rozbieżności w kondycji maszyny, w przypadku wykrycia nieprawidłowości. Pozwala na monitorowanie stanu całej floty.

Fimap podąża w kierunku neutralności węglowej

## SYSTEMATYCZNE PODEJŚCIE DO ŚLADU WĘGLOWEGO ISO 14067

GL i GxL zostały zaprojektowane zgodnie z zasadami gospodarki o obiegu zamkniętym. Mogą więc dostarczyć maksymalną wydajność tak długo, jak to możliwe i na koniec cyklu użytkowania mogą kontynuować generowanie zysku dla środowiska naturalnego.

Z tego powodu dodajemy wartość na każdym etapie ich cyklu życia, czyniąc go zrównoważonym i efektywnym, od momentu ich wytworzenia (UPSTREAM), poprzez czas ich użytkowania (CORE), aż do ich utylizacji (DOWNSTREAM).

To dlatego cykl życia każdej maszyny jest czystym cyklem, który może określić ilościowo, przy użyciu certyfikowanych metod kalkulacji CFP - SYSTEMATYCZNE PODEJŚCIE DO ŚLADU WĘGLOWEGO, komunikującego emisję CO<sub>2e</sub> indywidualnego modelu, dla każdego wyczyszczanego metra kwadratowego.

Jest to punktem początkowym na ścieżce ciągłego doskonalenia, która może nawet osiągnąć neutralizację swojego wpływu na środowisko.

DBAJ O ŚRODOWISKO POPRZEZ LEPSZE ZARZĄDZANIE ZASOBAMI



Tryb Eko pomaga oszczędzać wodę, detergent i zużycie energii używając tylko takie ilości jakich potrzebujesz, nie więcej.



START&STOP

W trybie bezczynności, silnik szczotki, silnik odkurzacza i przepływ wody wyłączają się automatycznie, redukując koszty i emisję.



FES-FIMAP ENERGY SAVER  
Redukuje zużycie energii do 35%.

## 1.1 EKO PROJEKT

- Dobór materiałów trwałych i przetwarzalnych
- Współpraca z dostawcami szanującymi nasze wartości
- Materiały jakościowe, o cyklu trwania dłuższym od produktu
- Uproszczenie procedur związanych z utylizacją produkty po zakończeniu eksploatacji
- Projekt ochronny, który redukuje uszkodzenia i wypadki

## 1.2 WYTWARZANIE - 1.3 LOGISTYKA

- Uprzemysłowienie w celu redukcji masy, różnorodności i złożoności komponentów, aby usprawnić zarówno montaż jak i końcowy demontaż
- Optymalizacja pakowania: dedykowane opakowania dla maszyn, certyfikowane zgodnie z FSC, umowy z dostawcami na minimum 20-krotne powtórne wykorzystanie opakowań.
- Maszyny prostsze w obsłudze, odnowieniu i utylizacji

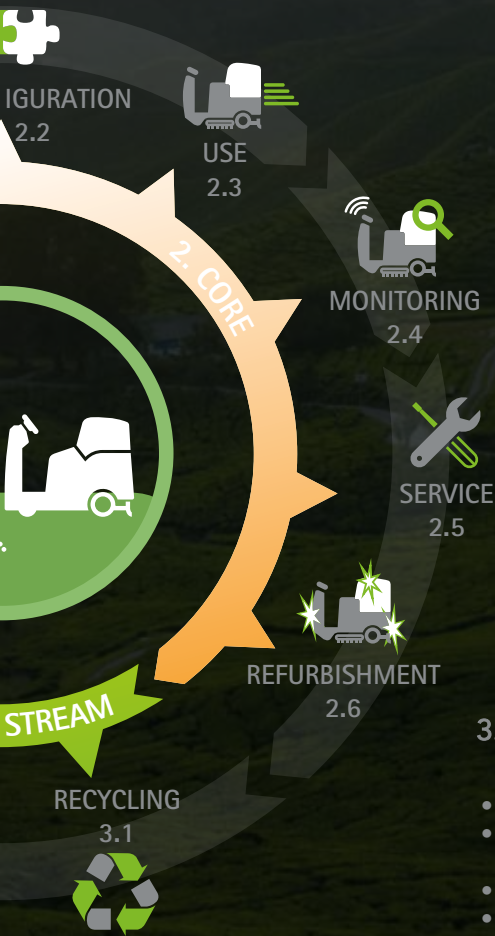
### 2.1. PLANOWANIE

- Planowanie projektów czyszczenia w zgodzie z wymaganiami środowiskowymi regulatorów publicznych i niepublicznych
- Konkurencyjność w kontraktach i przetargach
- Optymalizacja aspektów ekonomicznych i

## 2.2 KONFIGURACJA - 2.3 UŻYTKOWANIE

- Dedykowana konfiguracja i ustawienia zgodnie ze specyficznymi potrzebami w zakresie czyszczenia i zrównoważonym rozwojem
- Obliczenia emisji CO<sub>2</sub> dla czyszczonego metra kwadratowego
- Przewidywalność interwencji czyszczenia, prognoz kosztów i zużycia
- Redukcja zużycia: do 75% wody i detergentu oraz do 35% energii
- Plan rekompensaty wyemitowanego CO<sub>2</sub> do 100% w całym cyklu życia





## 2.4 MONITORING

- Ciągły zdalny monitoring dzięki Fimap Fleet Management
- Kontrola zużycia, wykorzystania maszyny i stanu baterii
- Żywotność baterii poprawiona nawet o 50%
- Redukcja odpadów i kosztów pośrednich spowodowanych nieefektywnym wykorzystaniem
- Zarządzanie wydajnością w czasie

## 2.5 OBSŁUGA - 2.6 ODNOWIENIE

- Dedykowane programy obsługowe zgodnie z zastosowaniem
- Zamiana kosztów zmiennych na koszty stałe, niższe koszty
- Wydłużenie cyklu życia produktu do 200%
- Utrzymanie wartości urządzenia w czasie

## 3. 1 RECYCLING - 3.2 POZBYCIE

- Wysoki udział materiałów przetwarzalnych, do 75%
- Uprozczone działania demontażu/utylicacji dzięki projektowi urzędzeń
- Obniżone koszty utylizacji
- Utylizacja zgodna z regulacjami
- Zgodność z politykami środowiskowymi

GL

GxL



WERSJA BEZ TRAKCJI

Z TRAKCJĄ

POJEDYNCZY DYSK  
z 1 szczotką obrotową lub 1 uchwytem pada

ORBITALNY  
z padem

BATERIE



PRO



Wersja bez trakcji

Membranowy panel sterujący

Z trakcją



## OPCJE



Zintegrowana ładowarka dla baterii AGM/Li-ion



Ładowarka baterii Li-ion (szybkie ładowanie)



FFM LITE-FIMAP FLEET MANAGEMENT



Zbiorniki antybakteryjne zatrzymujące rozwój bakterii i pleśni

## AKCESORIA



Szeroka paleta szczotek obrotowych, dostępnych w grubości 0,3-0,9 cm. To umożliwia dostosowania do różnych podłoży, stopnia i rodzaju zabrudzenia.

**Szczotki ścierne:**  
Idealne do intensywnego czyszczenia powierzchni przemysłowych.



Elastyczne gumy ściągające

33 stopnie SHORE (PARA)  
Do czyszczenia gładkich podłoży

40 stopni SHORE  
Do uciążliwego zabrudzenia podłóg z łączeniami

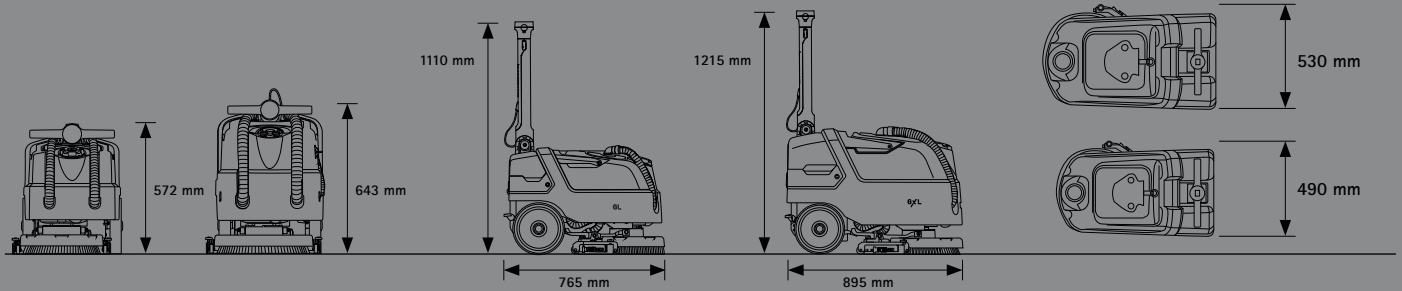
**POLIURETAN**  
Do intensywnego czyszczenia podłóg przemysłowych, również z dużą dylatacją



# WYPOSAŻENIE STANDARDOWE I OPCJONALNE

WŁAŚCIWOŚCI UŻYTKOWE	SINGLE DISC		ORBITAL
	GL Pro	GxL Pro / GxL Bt Pro	GxL Orbital Pro
Membranowy panel sterujący	•	•	•
<b>KOMFORT</b>			
Licznik godzin	•	•	•
Wskaźnik czynnika myjącego	•	•	•
Prostownik nadbudowany do baterii AGM/Li-ion	o	o	o
Szybka ładowarka do baterii Li-ion	o	o	o
Automatyczne mocowanie/demontaż szczotki	•	•	-
Bezgłośnie zasysanie	•	•	•
Przełącznik kluczykowy	-	- / •	•
Włącznik silnika szczotki	-	- / •	•
<b>WYDAJNOŚĆ</b>			
Selektor przepływu wody	•	•	•
FFM Lite (Fimap Fleet Management)	o	o	o
Aluminiowa ssawa i obudowa	•	•	•
Sterowanie przód/tył	-	- / •	•
Regulacja prędkości	-	- / •	•
<b>BEZPIECZEŃSTWO</b>			
Czujnik obecności operatora	•	•	•
Zbiornik antibakteryjny	o	o	o
<b>ŚRODOWISKO</b>			
Eco Mode	•	•	•
FES (Fimap Energy Saver)	•	•	•
Start&Stop	•	•	•

# WYMIARY I DANE TECHNICZNE



DANE TECHNICZNE	SINGLE DISC			ORBITAL
	GL Pro	GxL Pro	GxL Bt Pro	GxL Orbital Pro
Teoretyczna wydajność	do m. kw.	1450	1650	1920
<b>SYSTEM CZYSZCZĄCY</b>				
Szerokość robocza	mm	355	430	
Silnik szczotki	(no.) V/W	(1) 24/440	(1) 24/500	
Obroty szczotki	obr./min	197	140	
Oscylacja	obr./min	-	-	
Nacisk szczotki (do)	kg	30	40	
<b>ZBIORNIK I POJEMNIK BRUDNEJ WODY</b>				
Zbiornik detergentu	l	15	25	
Zbiornik brudnej wody	l	17	27	
Silnik ssący	V/W	24/280		
Siła zasysania	mbar	69	68	
<b>BATERIE</b>				
Zasilanie i trakcja	V	24/semi aut.		24/aut.
Baterie	(no.) V	(2) 12 (AGM) (1) 24 (LI-ION)		(1) 24 (LI-ION)
Czas pracy na baterii*	do godz.	2 (AGM) 3 (LI-ION)	3	2
<b>NAPĘD</b>				
Prędkość do przodu	km/h	2,5		4
Prędkość transportowa	km/h	-		4,6
Silnik trakcji	V/W	-		24/150
<b>SPECYFIKACJA</b>				
Wymiary (Dł. x Wys. x Szer.)	mm	765 1110 490	895 1215 530	
Szerokość ssawy	mm	440	516	
Waga pustej maszyny bez baterii	kg	52,5	68	74,2
Waga pustej maszyny z bateriami	kg	73,5 (AGM)	105 (AGM)	- (LI-ION)
Masa brutto	kg	84	130	-
Poziom hałasu ISO 11201 - Tryb Eco	dB (A)	61,4	<70	

\* Ciągły czas pracy szczotki w trybie ECO

